

# Supprimer les fax au profit de la Messagerie Sécurisée de Santé

[S'INSPIRER]

*Journée des usages – 20 mars 2025 – 12h à 13h*



**Santé et  
numérique**

pratique(s) au quotidien



## Animatrice :



Gaëlle Boulger – Cheffe de projets Applications Métier GHICL

## Témoins :



Christelle Mairesse - Responsable des soins infirmiers

Florence Plet – Infirmière Référente Hémovigilance



GROUPEMENT  
DES HÔPITAUX  
DE L'INSTITUT  
CATHOLIQUE  
DE LILLE

# ● Contexte

Le Centre Hospitalier de Cambrai et le GHICL souhaitent éliminer l'usage du fax, notamment pour les commandes urgentes de poches de sang avec l'EFS. La Clinique Sainte-Marie de Cambrai a donc dû adapter sa demande d'approvisionnement en conséquence. L'action s'est étendue également aux commandes auprès de l'EFS pour les ravitaillements de routine.



# ● Propositions

- **Passer par la solution de transfert sécurisé Bluefiles.** 

*Afin de minimiser les perturbations pour les équipes, la procédure ne devait pas changer. Cette proposition n'a pas été retenue.*

- **Utiliser la fonction « scan to mail » des photocopieurs** 

Permet de répondre aux exigences du SEGUR sur le transfert de données de santé de façon sécurisée via la MSS

- ✓ **Tests sur la clinique Sainte-Marie qui dispose de 10 photocopieurs**

# ● Echange avec le CH de Cambrai

Situation d'urgence :  
**HEMORRAGIE DE LA DELIVRANCE**

AVANT

MAINTENANT

Prescription de PSL en urgence vitale au  
dépôt de sang du CH de Cambrai

- Envoi d'un FAX au CH de Cambrai :
  - Prescription de PSL
  - Bilan sanguin
- Appel téléphonique au CH de Cambrai pour confirmation

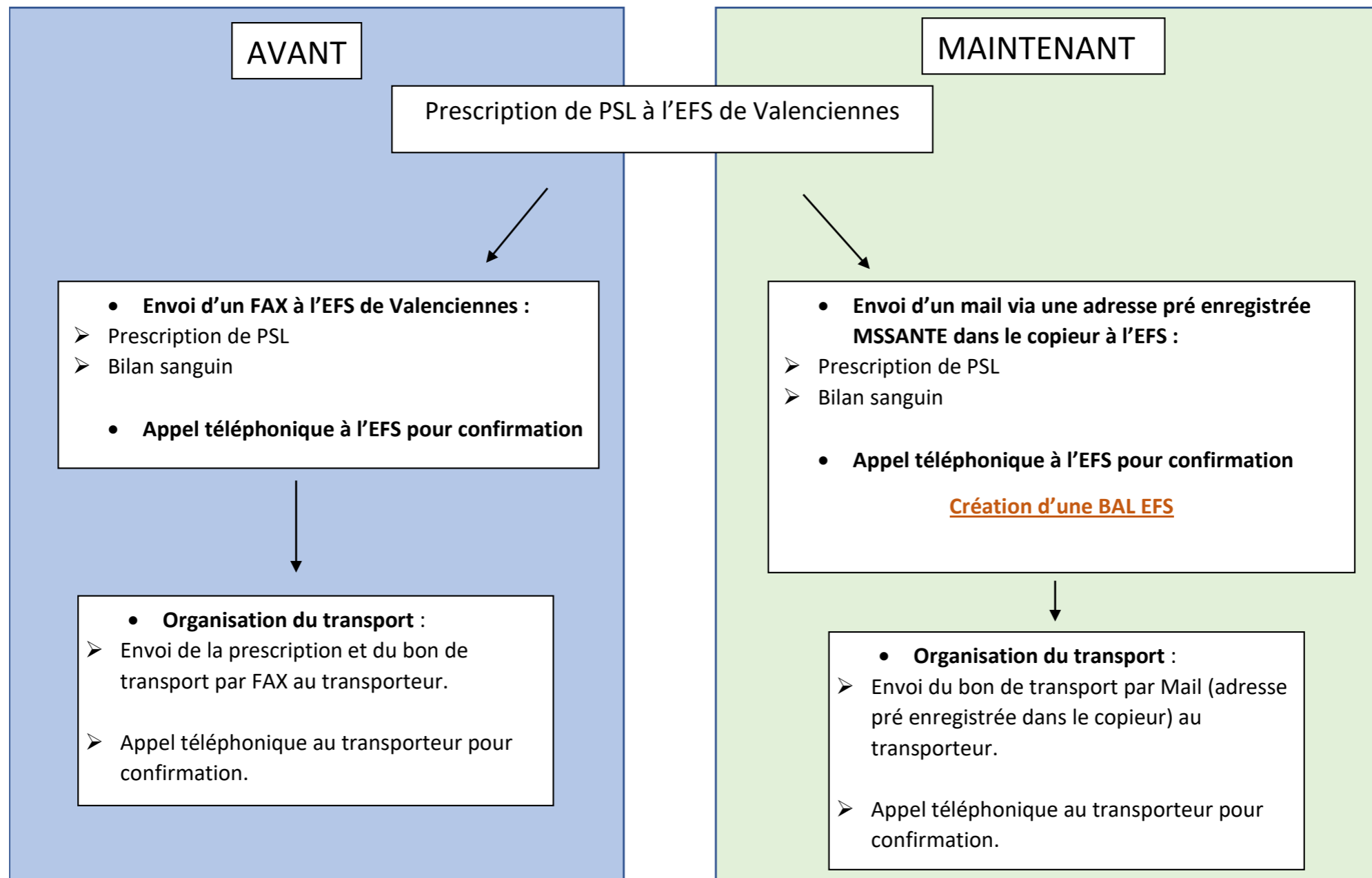
- Envoi d'un mail via une adresse pré enregistrée **MSSANTE** dans le copieur au CH de Cambrai :
  - Prescription de PSL
  - Bilan sanguin
- Appel téléphonique au CH de Cambrai pour confirmation

Création d'une BAL CH Cambrai urgence

- Appel à l'accueil de la clinique pour lancer le transport en urgence.
- Le service transmet à l'accueil la prescription médicale.

# Echange avec l'EFS

**Transfusion programmée :**  
**Service de médecine oncologique**



AVANT

MAINTENANT

Prescription de PSL à l'EFS de Valenciennes

- **Envoi d'un FAX à l'EFS de Valenciennes :**
  - Prescription de PSL
  - Bilan sanguin
- **Appel téléphonique à l'EFS pour confirmation**

- **Organisation du transport :**
  - Envoi de la prescription et du bon de transport par FAX au transporteur.
  - Appel téléphonique au transporteur pour confirmation.

- **Envoi d'un mail via une adresse pré enregistrée MSSANTE dans le copieur à l'EFS :**
  - Prescription de PSL
  - Bilan sanguin
- **Appel téléphonique à l'EFS pour confirmation**
- **Création d'une BAL EFS**

- **Organisation du transport :**
  - Envoi du bon de transport par Mail (adresse pré enregistrée dans le copieur) au transporteur.
  - Appel téléphonique au transporteur pour confirmation.

# ● Procédure de paramétrage des BAL

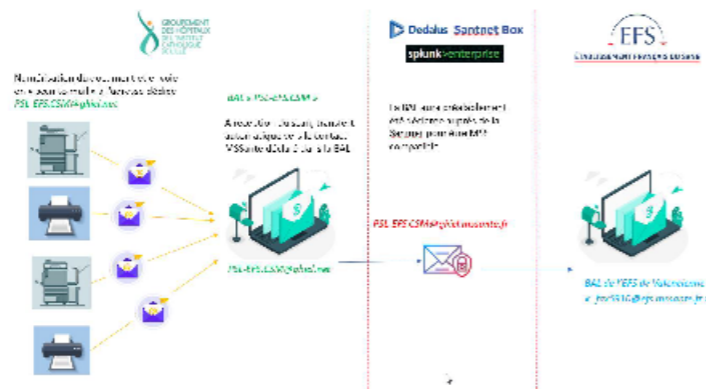
## Procédure de paramétrage des BAL pour passage du Fax vers la MSS

**Objectif :** Pouvoir envoyer depuis un copieur / scanner un document en MSSanté

**Difficulté :** l'adresse d'envoi doit être déclaré auprès de l'ANS pour être MSSanté Compatible

**Solution retenue :** transiter par une BAL applicative dédiée en utilisant la fonction "scan to mail" des copieur

**Exemple concret :** la clinique Sainte Marie de Cambrai commande les poche de sang (PSL) en mode urgent auprès du CH de Cambrai. L'arrêt des fax est annoncé et les commandes de PSL doivent se faire via Messagerie Sécurisée à l'adresse hemovigilance@ch-cambrai.mssante.fr



La procédure vous sera fournie suite à l'atelier.

# BAL qui transmet à l'EFS (avec AR)

Favoris

@ghicl.net

PSL-EFS.CSM

Boîte de réception 4

Brouillons

Éléments envoyés

Éléments supprimés

Boîte d'envoi

Courrier indésirable

PSLUrgentCSM

Boîte de réception

Brouillons

Éléments envoyés

Éléments supprimés

Boîte d'envoi

Courrier indésirable

Tous Non lus Par Date ↑

Hier

no-reply@edi.efs.sante...  
EFS - accusé de réception pre...  
expéditeur GCS GHICL mer. 19:33

impobssm01@ghicl.net  
Numérisé depuis le BLOC OB...  
Ceci est un document numérisé mer. 19:31

Mardi

no-reply@edi.efs.sante...  
EFS - accusé de réception pre...  
expéditeur GCS GHICL mar. 15:52

IMPCHIRSM01@ghicl.n...  
mar. 15:50

Lundi

no-reply@edi.efs.sante...  
EFS - accusé de réception pre...  
expéditeur GCS GHICL lun. 18:17

## EFS - accusé de réception prescription PSL (alternative fax)



no-reply@edi.efs.sante.fr

À PSL-EFS.CSM

<b>expéditeur</b>	GCS GHICL Clinique Sainte Marie
<b>depuis l'adresse email</b>	<a href="mailto:psl-efs.csm@ghicl.mssante.fr">psl-efs.csm@ghicl.mssante.fr</a>
<b>destinataire</b>	Valenciennes
<b>vers l'adresse email</b>	<a href="mailto:fax.5910@efs.mssante.fr">fax.5910@efs.mssante.fr</a>
<b>date et heure d'envoi</b>	12/03/2025 19:31:15
<b>date et heure de réception</b>	12/03/2025 19:31:59
<b>nom du fichier imprimé</b>	image_IMPOBSSM0112-03-2025-193055.pdf
<b>date et heure d'impression</b>	12/03/2025 19:32:14
<b>nombre de pages imprimées</b>	5



# BAL qui envoie vers les urgences

*Pas de système de notification (côté CH de Cambrai)  
Mais un appel est émis car urgence vitale*

Favoris

@ghicl.net

PSL-EFS.CSM

**Boîte de réception** 3

Brouillons

Éléments envoyés

Éléments supprimés

Boîte d'envoi

Courrier indésirable

PSLUrgentCSM

Boîte de réception

Brouillons

Éléments envoyés

Éléments supprimés

Boîte d'envoi

Courrier indésirable

Tous Non lus Par Date ↑

Hier

no-reply@edi.efs.sante...  
EFS - accusé de réception pre...  
expéditeur GCS GHICL mer. 19:33

**impobssm01@ghicl.net**  
Numérisé depuis le BLOC OBS...  
Ceci est un document numérisé mer. 19:31

Mardi


no-reply@edi.efs.sante...  
EFS - accusé de réception pre...  
expéditeur GCS GHICL mar. 15:52

IMPCHIRSM01@ghicl.n...  
mar. 15:50

Lundi

no-reply@edi.efs.sante...  
EFS - accusé de réception pre...  
expéditeur GCS GHICL lun. 18:17

Numérisé depuis le BLOC OBSTETRICAL CSM

 impobssm01@ghicl.net  
À PSL-EFS.CSM

 image\_IMPOBSSM0112-03-2025-193055.pdf  
1 MB

Ceci est un document numérisé depuis l'imprimante IMPOBSSM01

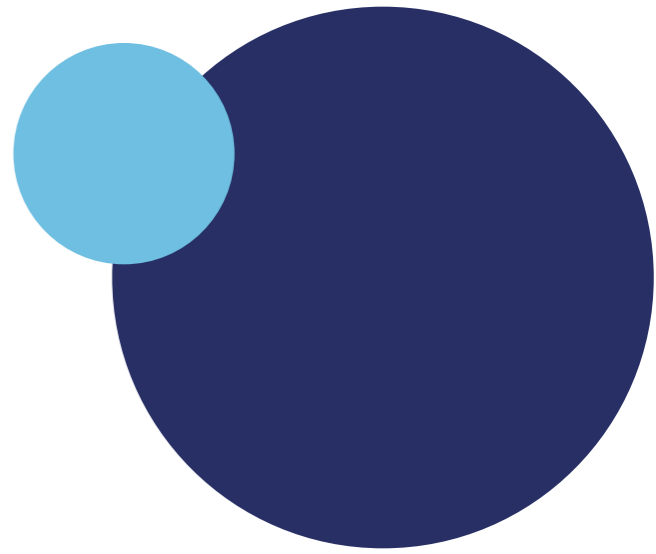
# ● Mise en place



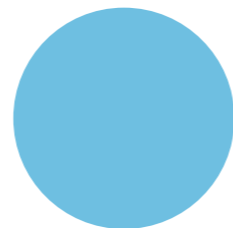
Le GHICL est le premier établissement des Hauts-de-France à avoir supprimé les fax avec l'EFS.

Au niveau national, le GHICL est le deuxième établissement après le CH MORTAGNE AU PERCHE et le site EFS d'Alençon.

**A ce jour, cette procédure est prête à s'étendre à l'hôpital Saint-Philibert ainsi qu'à l'hôpital Saint-Vincent-de-Paul, ce qui représente une mise en place sur 5 photocopieurs mais surtout une réorganisation interne (gestion du dépôt de sang), qui se déroulera le 21 mars.**



Temps d'échange



Merci pour votre attention !

