

# Utiliser une boîte aux lettres organisationnelle en CPTS : À quoi ça sert ? Quels usages ?

[S'OUTILLER]

*Journée des usages – 20 mars 2025 – 9h30 à  
10h*



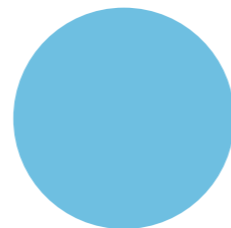
**Santé et  
numérique**  
pratique(s) au quotidien

# Sommaire

1. Présentation de la Boite Aux Lettres Organisationnelle
2. Exemple d'usages de la BAL organisationnelle en CPTS
3. L'offre prochainement proposée en région
4. Perspectives : Une éligibilité étendue de la Boite Aux Lettres Organisationnelle
5. Discussion



# 1. Présentation de la Boite Aux Lettres Organisationnelle



# Qu'est ce qu'une Boite Aux Lettres organisationnelle?

## Une BAL organisationnelle? Kesako?

- Est une Messagerie Sécurisée de Santé qui permet donc d'échanger des données de santé de façon sécurisée.
- Accessible par plusieurs professionnels d'une même structure participant à la prise en charge d'un patient.
- Sous la responsabilité d'un professionnel habilité (disposant d'un numéro RPPS) et du responsable de la structure.



## Une BAL organisationnelle? Pourquoi faire?

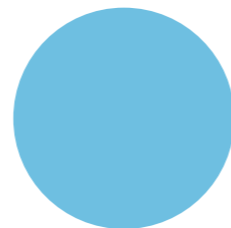
- Permettre aux professionnels de recevoir sur une même BAL les données relatives aux patients.
- Permettre d'assurer la continuité de service au sein d'une même structure.

**En pratique :** exemple de la BAL organisationnelle en officine.



## 2. Quels usages de la BAL organisationnelle en CPTS ?

Cas d'usage par le Dr Demory, médecin généraliste, CPTS  
Lys Armentières



# Les usages de la Boite Aux Lettres organisationnelle en CPTS

## Les atouts de la BAL organisationnelle en CPTS

- La Boite Aux Lettres organisationnelle en CPTS peut-être accessible aux salariés et professionnels de santé de la CPTS sous la responsabilité d'un professionnel de santé de la CPTS
- Permet au coordonnateur de la CPTS d'accéder à une Messagerie sécurisée de Santé et donc de recevoir des données sensibles par mail.

**En pratique :** L'exemple de l'accès à un médecin traitant.

- La fiche patient peut-être transmise de façon sécurisée par un professionnel au coordonnateur de la CPTS par ce biais.
- De même le coordonnateur de la CPTS peut adresser de façon sécurisée les éléments utiles à l'orientation du patient vers un professionnel de santé.

# 3. L'offre prochainement proposée en région



# L'offre de BAL organisationnelle prochainement proposée pour les CPTS

- L'Union des URPS, via le GRADeS Inéa, met à disposition des CPTS une Boite Aux Lettres Organisationnelle
- Economie des frais d'installation de la BAL (780€) pour les CPTS de la région HDF avec la création d'un nom de domaine ([nomdelacpts@coordo.urpshdf.mssante.fr](mailto:nomdelacpts@coordo.urpshdf.mssante.fr))
- Un tarif d'abonnement préférentiel par CPTS pour l'obtention d'une BAL organisationnelle (environ 50€/an)

Si vous êtes intéressés, vous pouvez d'ores et déjà vous faire connaître en adressant un mail à [numerique@urps-hdf.fr](mailto:numerique@urps-hdf.fr)

⇒ Un mail sera adressé pour permettre aux CPTS  
qui le souhaitent de souscrire à cette offre





# 4. Perspectives pour la BAL organisationnelle : Une éligibilité étendue

Cas d'usage par Mme Painset, infirmière libérale



# A venir : une éligibilité étendue de la Boite Aux Lettres organisationnelle

Actuellement appelée « BAL Cabinet »

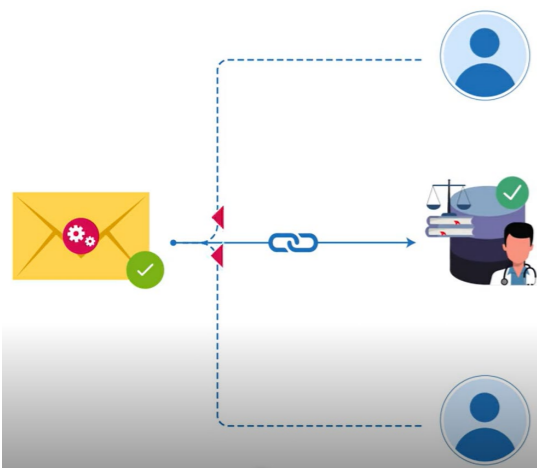
## Pour qui?

- Pour les structures sans FINESS (cabinets de ville, réseaux sans FINESS, ESS ...)
- Accessible pour les professionnels de santé de la structure, les secrétaires, et les remplaçants qui ont vocation à partager de la donnée de santé



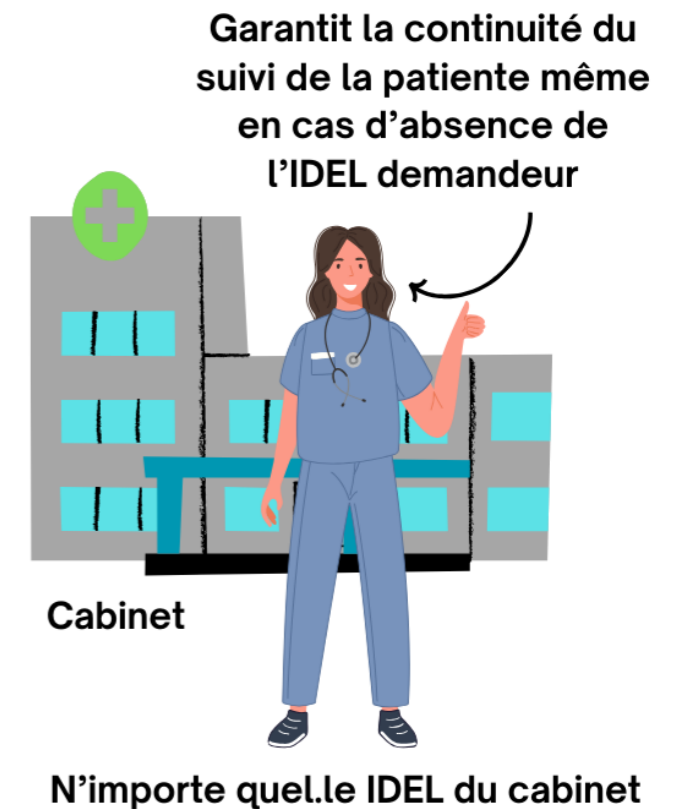
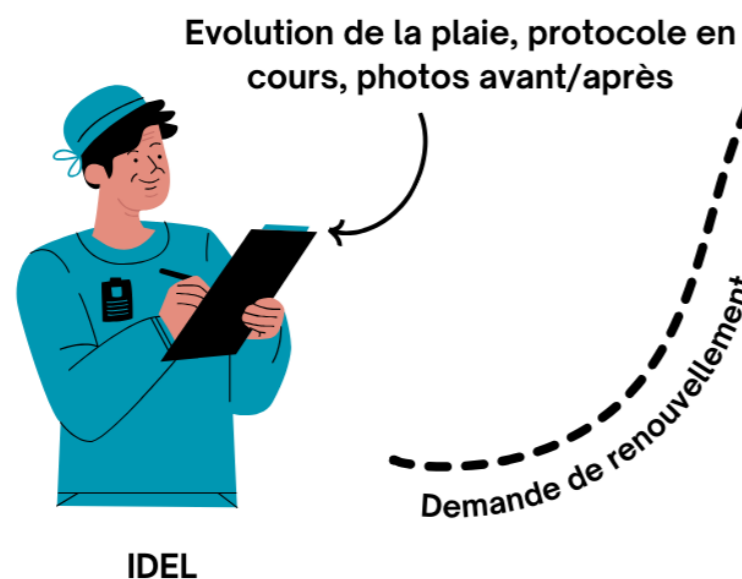
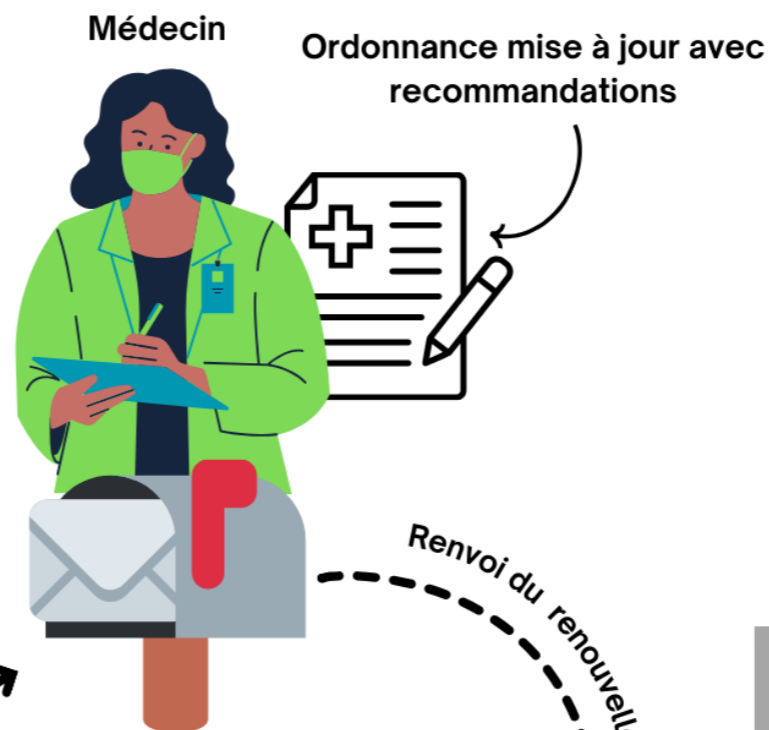
- Rattachée dans l'annuaire santé au professionnel physique propriétaire et créateur de la BAL et aux éventuels cotitulaires ayant accès à la BAL

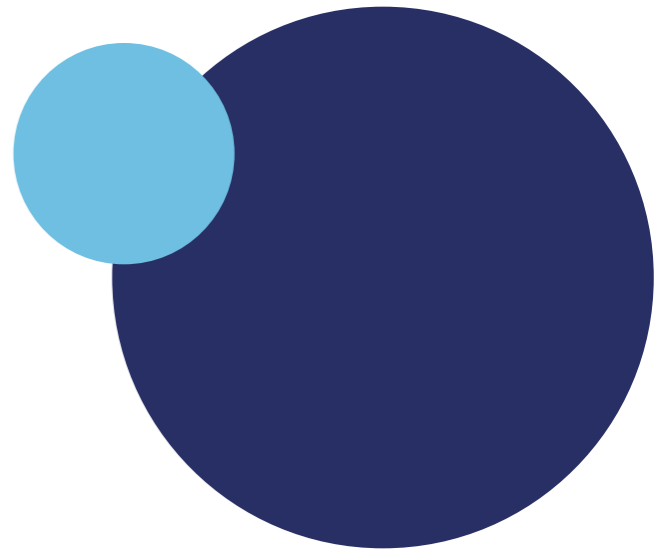
=> Les guides d'usage et les procédures d'équipement sont en cours de réalisation par le national



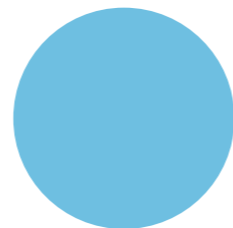
# A venir : une éligibilité étendue de la Boite Aux Lettres organisationnelle

Cas d'usage illustré : En cabinet d'infirmiers





# 5. Discussion





Merci de votre attention



**Santé et  
numérique**  
pratique(s) au quotidien