

Do not
edit
How to
change
the
design



Si ViaTrajectoire était un personnage célèbre, lequel incarnerait-il selon vous ?

Présentation ViaTrajectoire Grand Age

Journée des Usages

ViaTrajectoire 



20/03/2025



**Santé et
numérique**

pratique(s) au quotidien

Sommaire

1– Présentation générale

2- Focus Via Trajectoire Grand Age

3- Démonstration

4 – Temps d'échange

Sommaire

1– Présentation générale

2- Focus Via Trajectoire Grand Age

3- Démonstration

4 – Temps d'échange

INEA – Equipe ROR/ViaTrajectoire

Qui sommes-nous ?

Groupement Régional
d'appui au Développement
de la e-santé (GRADeS)

Notre mission

Accompagner la
transformation numérique
dans les champs du
sanitaire, du social et du
médico-social



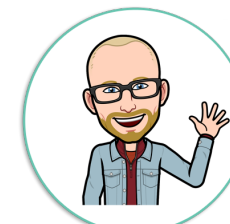
Camille AUBRY
Handicap



Delphine CUVILLIER
Transverse ROR



Pauline JEANPIERRE
Sanitaire



Julien JERÔME
Transverse VT
TND



Morgane SCÉLLIER
Grand âge

● Présentation générale

Service national en ligne d'orientation dans le champ du sanitaire et médico-social pour faciliter et fluidifier l'orientation des personnes au fil de leur parcours de prise en charge

4 modules d'orientation ...

Sanitaire



... des patients hospitalisés ou à domicile vers les soins médicaux et de réadaptation (SMR), l'hospitalisation à domicile (HAD), les soins palliatifs et le programme de retour à domicile PRADO

Grand Age



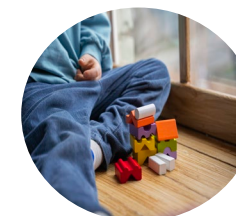
... des patients hospitalisés ou à domicile vers les établissements d'hébergement pour personnes âgées dépendantes, les unités de soins de longue durée et les accueils de jours

Handicap



... pour les personnes en situation de handicap à la suite de la décision prise par la MDPH vers les établissements ou services sociaux ou médico-sociaux spécialisés

TND



... pour les enfants de -12 ans, suspectés de trouble(s) du neurodéveloppement vers la plateforme de coordination et d'orientation (PCO) de son secteur

... qui s'appuient sur un socle commun de 5 grandes



Un annuaire des structures adossé au référentiel de l'offre de soins (ROR)



Une aide à l'orientation pour les usagers, leurs aidants et les professionnels



Un processus facilitant autour du dossier avec des tableaux de bords actualisés en temps réel



Un dossier d'admission standardisé, unique et partagé entre les acteurs

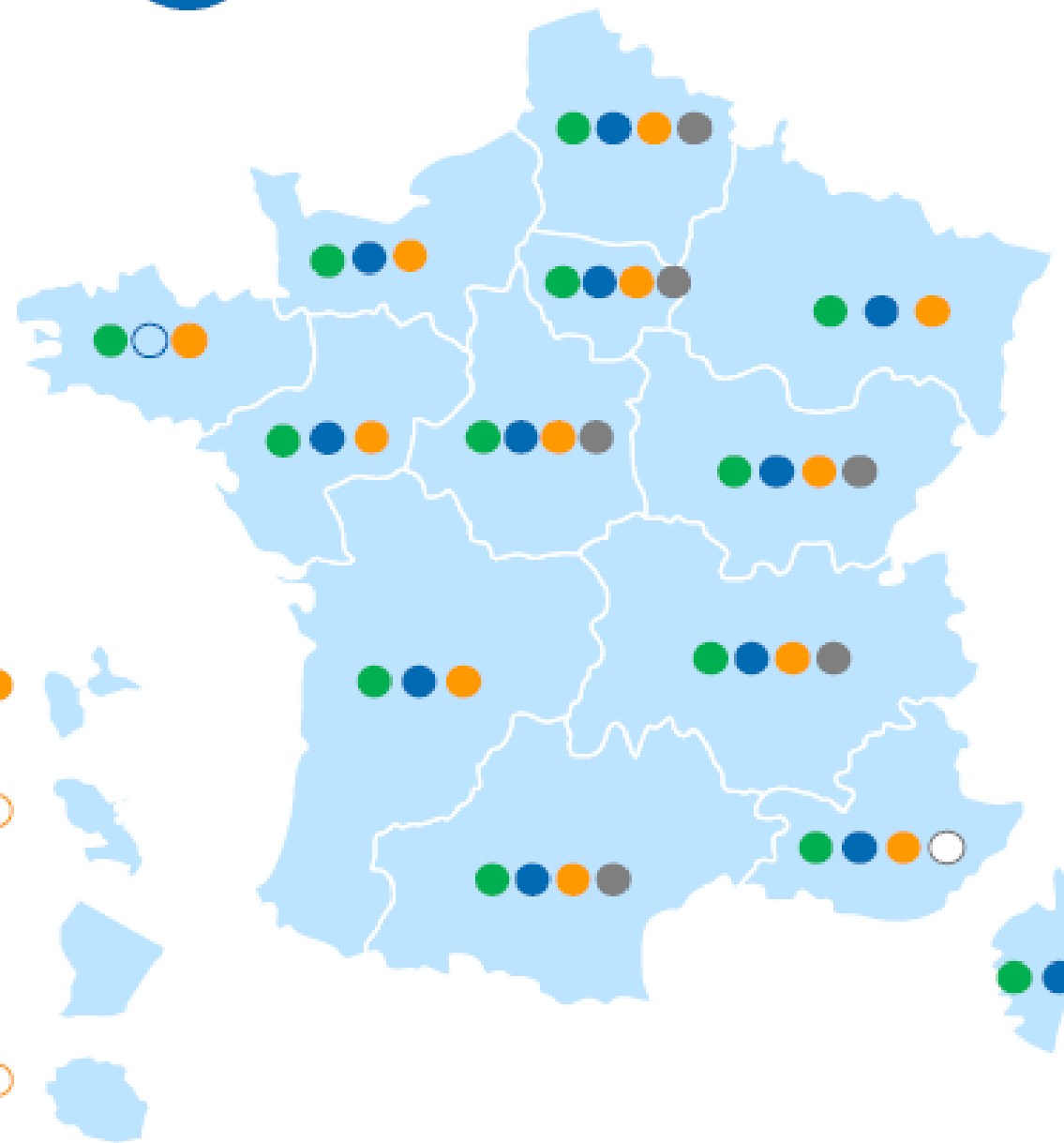


Un observatoire des orientations accessibles aux professionnels habilités



Déploiement

ViaTrajectoire



Légende



Handicap déployé



Sanitaire déployé / En cours / Etude



Grand-âge déployé / Etude



TND déployé / Etude

Qui utilise **MiaTrajectoire** ?

Module
Sanitaire



Module
Grand Age



Module
Handicap



Module
TND



Professionnels en
établissement



Médecins de ville



Usagers / Aidants



Autorités



En 2024

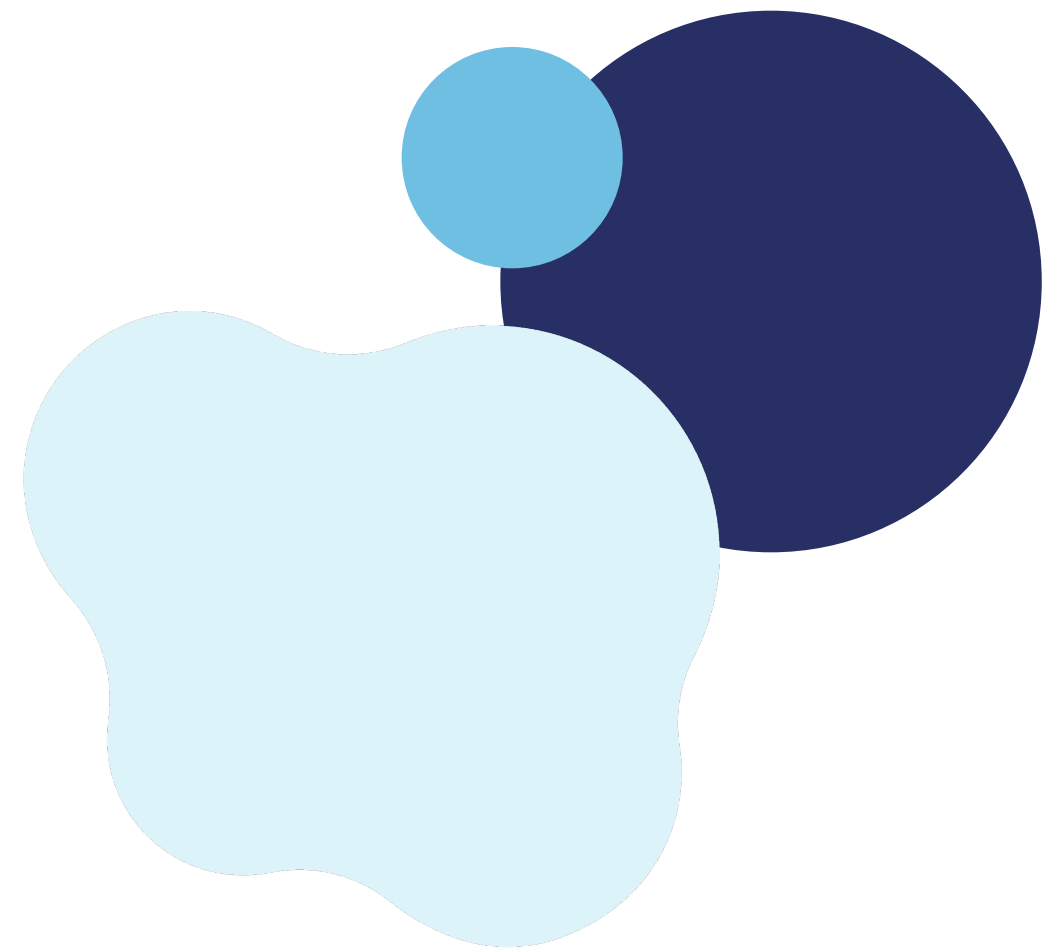


ViaTrajectoire

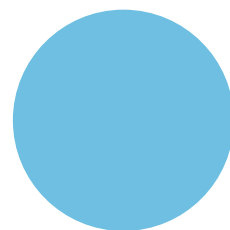




2 469

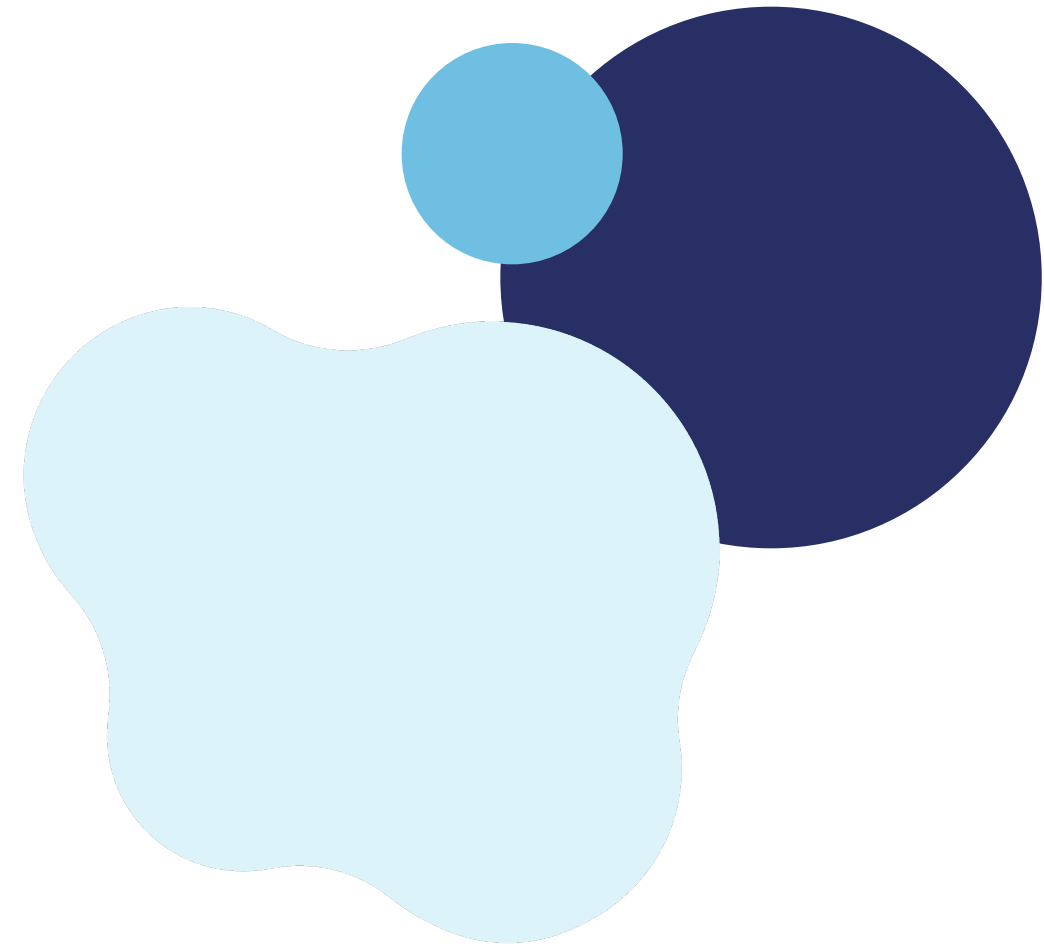


Structures référencées en Hauts-de-France

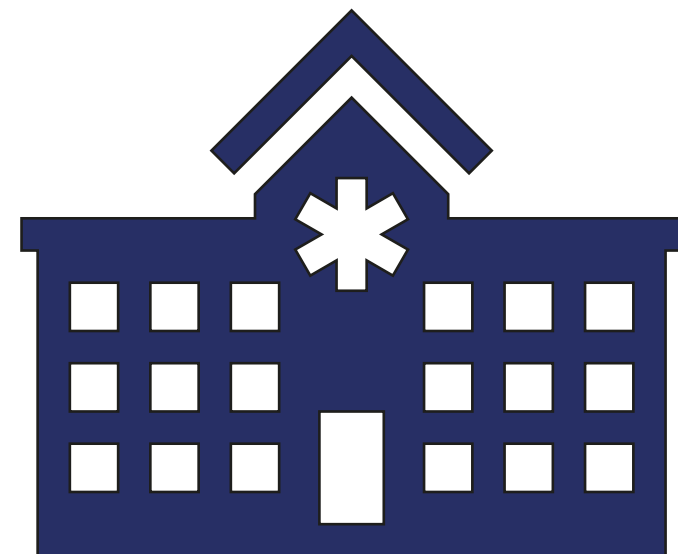
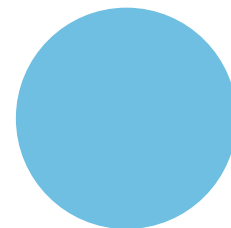




640



Ehpad, USLD, Accueil de jour

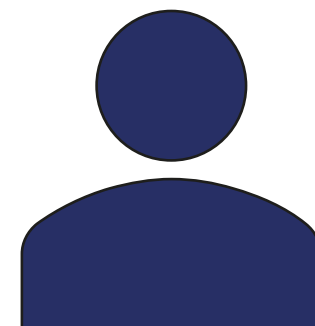
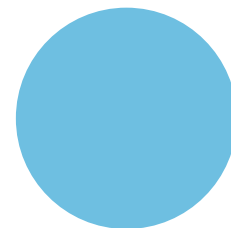
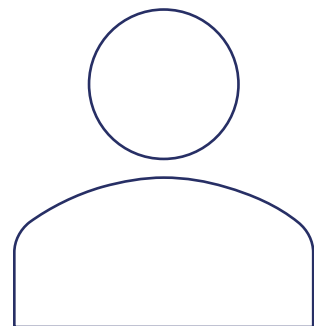




9 425



Professionnels utilisateurs





1 660



Médecins traitants



connectés



80 formations



1 322

professionnels
formés

ViaTrajectoire



1500 Tickets



Pour demander
de l'aide

- Depuis sa création en 2006,

2 864 899

Demandes d'orientation en
Hauts-de France
dans



Facilitant ainsi l'accès aux soins et
l'accompagnement des usagers/patients à chaque
étape de leur parcours.

- En 2024

10 258

Demandes d'orientation
Grand-Âge

Une belle progression du taux d'usage



De 78 à 85
en 3 mois
%

Cap sur les 90 % pour une meilleure orientation

Sommaire

1- Présentation générale

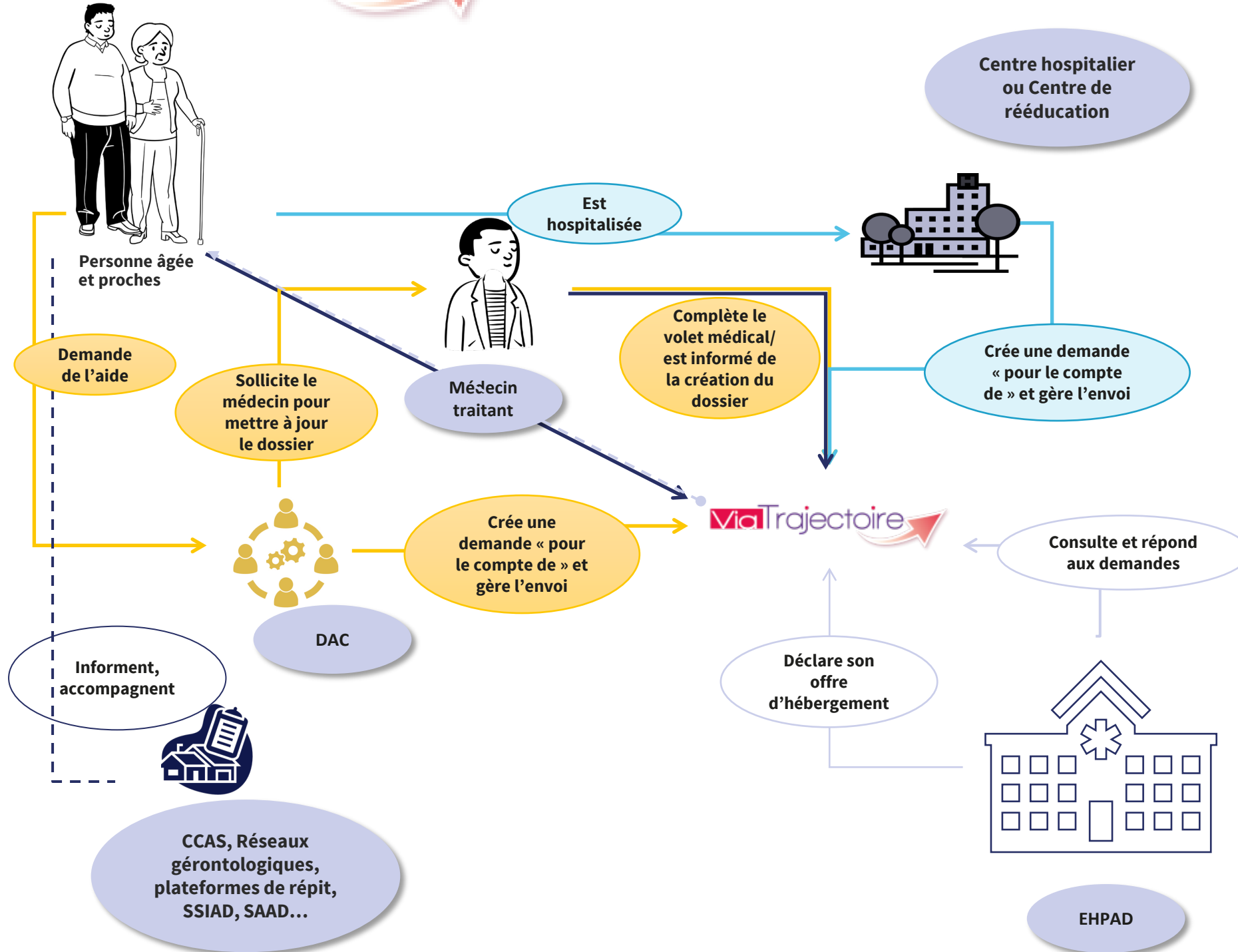
2- Focus Via Trajectoire Grand Age

3- Démonstration

4 – Temps d'échange



ViaTrajectoire



Sommaire

1- Présentation générale

2- Focus Via Trajectoire Grand Age

3- Démonstration

4 – Temps d'échange

Face à l'aggravation de la maladie d'Alzheimer de sa mère Francine, 78 ans, son fils décide d'entamer une demande d'admission en EHPAD pour assurer sa prise en charge.



ViaTrajectoire

Ils se rendent sur la plateforme Viatrajectoire pour entamer la demande

Francine, prend contact avec son médecin traitant pour remplir le volet médical et autonomie



Médecin traitant

ViaTrajectoire



Francine et son fils, peuvent finaliser la recherche d'établissement et envoyer la demande

ViaTrajectoire



EHPAD

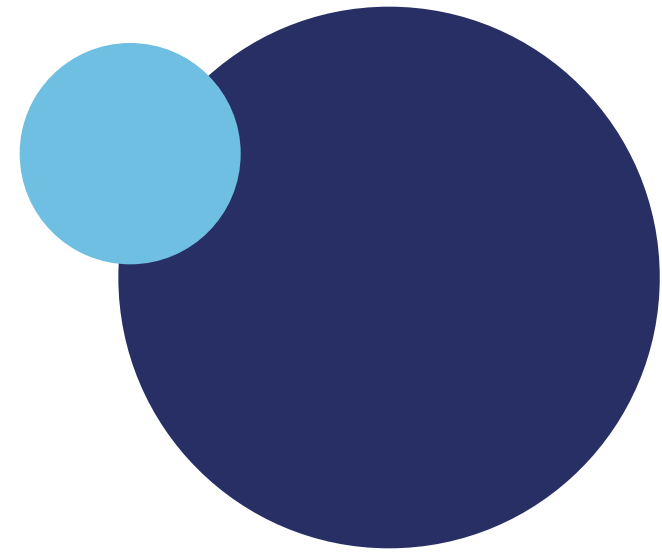
Sommaire

1– Présentation générale

2- Focus Via Trajectoire Grand Age

3- Démonstration

4 – Temps d'échange



TEMPS D'ÉCHANGE

