



inéa
Sant& Numérique
Hauts-de-France



**L'OFFRE DE SERVICES
CYBERSÉCURITÉ**
2024

► Les services cyber

- Sensibilisation à la sécurité informatique
- Echanges sécurisés
- Accompagnement à l'organisation d'exercices de gestion de crise cyber
- Remédiation AD
- Gestion de la surface d'attaque
- Diagnostic de maturité du système d'information
- Accompagnement à la rédaction du Plan de Continuité et de Reprise d'Activité

► Les services supports

- Plateforme de partage documentaire
- Veille cyber
- Espace de messagerie instantanée





Les services cyber

Sensibilisation à la sécurité informatique

DESCRIPTIF DE L'OUTIL

Une plateforme numérique et des campagnes permettant de sensibiliser tout public au risque cyber par l'envoi de modules de type vidéos-quizz par mail sont mises à disposition.

DESTINATAIRES

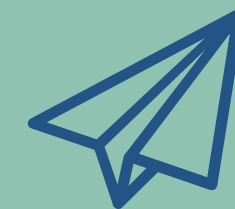
Ce service s'adresse aux établissements sanitaires, aux établissements et services médico-sociaux, aux DAC ainsi qu'aux professionnels de santé libéraux.

Des licences sont mises à disposition des établissements de santé, tant publics que privés, souhaitant sensibiliser leurs équipes aux bonnes pratiques cyber.

Le GRADeS propose également le déploiement de campagnes de sensibilisation pilotées à destination des établissements sanitaires, des DAC, des ESMS et de l'ambulatoire.

MODALITES DE DEPLOIEMENT

Le coût du service est pris en charge par l'Agence Régionale de Santé jusqu'en février 2026, dans la limite des licences acquises et disponibles. Une licence est octroyée par structure indépendante ou groupe privé ou GHT, chaque licence offrant 2 comptes d'accès administrateur. Si une structure souhaitait bénéficier d'une licence supplémentaire, il lui reviendrait de financer le coût restant à charge.



Transferts sécurisés

DESCRIPTIF DE L'OUTIL

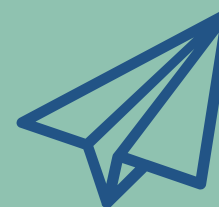
L'outil est une solution française permettant l'échange sécurisé de messages et documents pour professionnels.

DESTINATAIRES

Établissements sanitaires publics et privés

MODALITES DE DEPLOIEMENT

L'Agence Régionale de Santé Hauts-de-France prend en charge l'abonnement au service pour trois ans, jusqu'en septembre 2026. Un accès est délivré par structure indépendante ou groupe privé ou GHT. Dans l'éventualité d'une hausse significative du volume de stockage utilisé par les établissements, il pourrait être envisagé de demander une participation financière modique à l'ensemble des établissements utilisateurs du service.



Accompagnement à l'organisation d'exercice de gestion de crise cyber

DESRIPTIF DU SERVICE

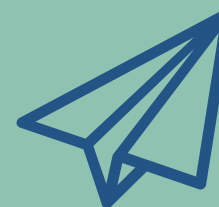
Les établissements et services médico-sociaux (ESMS) sont accompagnés par un prestataire expert dans la réalisation d'exercices simulant une crise cyber au sein de leurs structures. L'objectif de ces exercices sur table est de permettre aux structures et à leurs équipes d'envisager les réflexes et bonnes pratiques à déployer dans ce genre de situation, tout en testant leurs modes de fonctionnement dégradés.

DESTINATAIRES

Cet accompagnement à la réalisation d'exercices de crise s'adresse aux structures médico-sociales présentant une certaine maturité numérique.

MODALITES DE DEPLOIEMENT

L'Agence Régionale de Santé prend en charge cette prestation, dans le cadre des objectifs et dans la limite des règles définies par le Programme national CaRE.



Remédiation AD

DESCRIPTIF DU SERVICE

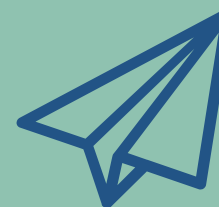
Un service de remédiation Active Directory (AD) est proposé afin d'aider les établissements de santé à sécuriser leur environnement AD. Ce service a pour objectif d'analyser les vulnérabilités, de corriger les configurations défectueuses et de mettre en place des mesures de sécurité renforcées.

DESTINATAIRES

Etablissements de santé publics et privés

MODALITES DE DEPLOIEMENT

L'Agence Régionale de Santé prend en charge cette prestation, dans le cadre de l'atteinte des objectifs définis dans le Programme national CaRE, et dans la limite des règles qui y sont posées.



Gestion de la surface d'attaque

DESRIPTIF DU SERVICE

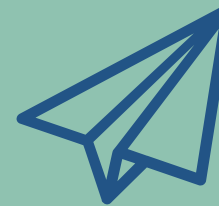
La solution proposée est un produit SaaS 100% automatisé qui permet d'obtenir une grande visibilité sur les actifs exposés sur Internet et de connaître leur niveau de risque afin de se prémunir des cybermenaces.

DESTINATAIRES

Etablissements sanitaires publics et privés

MODALITES DE DEPLOIEMENT

Le coût du service est pris en charge par l'Agence Régionale de Santé Hauts-de-France jusqu'en octobre 2026, dans la limite des 100 licences acquises.



Diagnostic de maturité cyber

DESCRIPTIF DU SERVICE

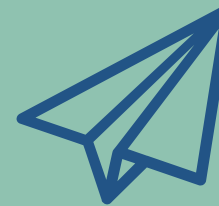
Ce diagnostic réalisé par un prestataire fournit à la structure un point de vue expert sur la maturité de son système d'information et permet la proposition un plan d'action personnalisé visant à faire graduer chaque point critique d'un échelon à un autre.

DESTINATAIRES

Structures du médico-social

MODALITES DE DEPLOIEMENT

Le coût du service est pris en charge à 100% par l'Agence Régionale Hauts-de-France, dans le cadre du Programme national CaRE, et dans la limite des règles qui y sont posées.



Accompagnement à la rédaction du Plan de Continuité et de Reprise d'Activité

DESCRIPTIF DU SERVICE

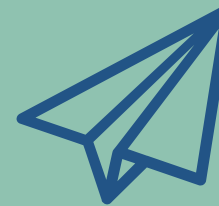
Le Plan de Continuité et Reprise d'Activité est un des axes de travail prioritaires identifiés dans le cadre du programme CaRE. Les GRADeS et les CRRC ont vocation à servir de relais essentiels dans l'amorce et le déploiement de cette démarche. Plusieurs modalités de prestations visent à accompagner les établissements de la région à entreprendre cette rédaction : Webinaires de présentation de la démarche PCRA, animation d'un réseau de Référents PCRA, formations des Référents PCRA à l'appropriation du sujet, ateliers ludiques ponctuels d'appropriation du sujet.

DESTINATAIRES

Etablissements sanitaires et structures du médico-social

MODALITES DE DEPLOIEMENT

Le coût de cet accompagnement est pris en charge par l'Agence Régionale de Santé Hauts-de-France, dans le cadre et dans la limite des règles du Programme national CaRE.





Les services supports

Partage documentaire

Resana

DESCRIPTIF DE L'OUTIL

Resana est la plateforme numérique étatique abritant des outils collaboratifs de stockage, de partage et de coédition de documents. Cette plateforme vise à faciliter le travail en équipe et en mode projet, y compris en mobilité grâce à une application dédiée.

Resana est un espace sécurisé homologué au titre du référentiel général de sécurité (RGS) et hébergée sur un Cloud qualifié SecNumCloud par l'ANSSI.

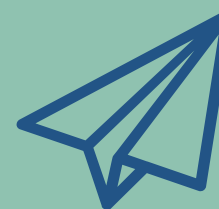
L'outil permet notamment de stocker et partager des fichiers, d'importer des arborescences de fichiers, de co-éditer en ligne des documents textes, de planifier tâches (kanban) et projets (Gantt), de bénéficier d'un agenda partagé et d'outils de votes en ligne et sondages.

DESTINATAIRES

Ce service est accessible à tout agent de l'Etat et de ses établissements publics, ainsi qu'à tout particulier sur invitation.

MODALITES DE DEPLOIEMENT

L'accès à cet outil est gratuit. Lien d'accès : [RESANA | Connexion](#)



Service de messagerie instantanée

Tchap

DESCRIPTIF DE L'OUTIL

TCHAP est la messagerie instantanée des agents de la Fonction Publique. Elle permet d'échanger messages, photos et fichiers avec tout agent public, quel que soit son statut et son administration.

Des salons d'échanges spécifiques permettent d'inviter des partenaires externes à se joindre à certaines discussions.

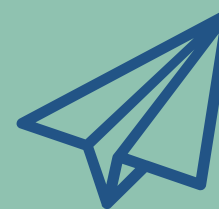
Enfin, des forums publics permettent de se rassembler autour de centres d'intérêts communs.

DESTINATAIRES

Tchap est ouvert à tout agent de la fonction publique, ainsi qu'aux membres de structures privées sur invitation.

MODALITES DE DEPLOIEMENT

L'accès à cet outil est gratuit.



Veille cyber

Les Jeudis de la Cyber

DESCRIPTIF DU SERVICE

Une information en lien avec la sécurité informatique est communiquée chaque semaine au grand public, sur le site internet du GRADeS et relayée sur les réseaux sociaux.

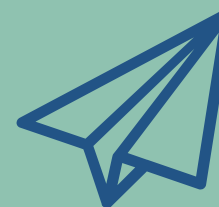
Actualités, bulletins d'alertes et bonnes pratiques cyber sont ainsi gratuitement communiqués ou relayés.

DESTINATAIRES

Ce service est accessible à tous, depuis le site internet du GRADeS.

MODALITES DE DEPLOIEMENT

L'accès à ce service est gratuit.





Pour toute information
complémentaire, contactez
l'équipe cyber du GRADeS :
equipecyber@esante-hdf.fr